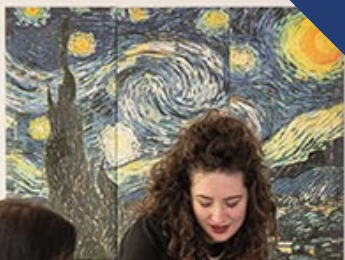




Via Leonardo da Vinci 17/A - Pontecagnano Faiano (SA)
www.centrostudiformazioneelavoro.it
info@centrostudiformazioneelavoro.it



chi siamo

Il **CeSFol** Centro Studi Formazione e Lavoro è un'associazione senza scopo di lucro, accreditata al Ministero del Lavoro ai sensi della Legge 40/1987. È costituita da organismi privati che operano nell'ambito della formazione professionale e continua, Enti di Formazione, ITS, Università, Istituti Paritari, Agenzie per il Lavoro.

finalità

Sostenere gli enti associati con attività e servizi informativi e formativi che contribuiscano al potenziamento e al miglioramento della loro offerta formativa, nonché alla formazione e alla qualificazione delle competenze del loro personale.



adesione

L'adesione è completamente gratuita. L'associato beneficia dei servizi e delle attività senza alcun onere o costo da sostenere: il CeSFol è un ente accreditato dal Ministero del Lavoro e da esso finanziato.

cosa offriamo agli associati

	Per gli enti che abbiano realizzato nel 2021		
	Fino a 100.000 OFA	Più di 100.000 OFA	Oltre 500.000 OFA
Percorsi formativi con docenti d'alto profilo per l'aggiornamento delle competenze professionali degli associati	✓	✓	✓
Scouting avvisi e bandi regionali, nazionali e comunitari relativi al tema della formazione e del lavoro	✓	✓	✓
Newsletter quindicinale sul settore della formazione professionale, del lavoro, delle imprese, dell'innovazione didattica con sintesi di report e studi di settore funzionali all'orientamento di programmi formativi e di inserimento lavorativo	✓	✓	✓
Rassegna stampa con selezione di articoli di settore	✓	✓	✓
Piattaforma di networking per la condivisione di idee, progetti e proposte	✓	✓	✓
Implementazione di un box informazioni di supporto alle richieste dei soci	✓	✓	✓
Organizzazione di Erasmus Day funzionali alla presentazione delle opportunità del programma Erasmus+	✓	✓	✓
Consulenza gratuita sui bandi Erasmus+	✓	✓	✓
Attivazione di partnership per la partecipazione a bandi e avvisi e per l'ampliamento dell'offerta formativa	✓	✓	✓
Job Day: iniziative di orientamento al lavoro	✗	✓	✓
Utilizzo di PerformanSe per la valutazione psicometrica delle competenze trasversali	✗	✓	✓
Servizi customizzati	✗	✗	✓